

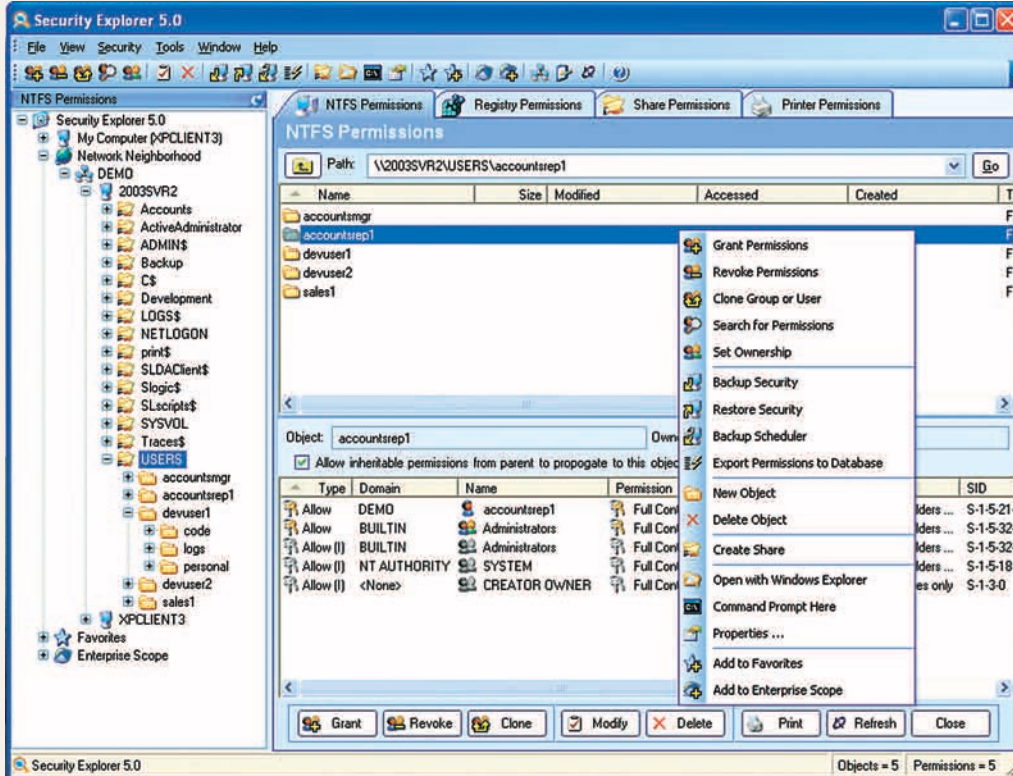
Security Explorer est une solution puissante et intuitive permettant d'effectuer des recherches sur des droits d'accès et de modifier les paramètres de sécurité de Windows NT/2000/XP/2003 sur les volumes NTFS, la base de registres, les imprimantes et les dossiers partagés. Security Explorer permet à l'administrateur réseau d'atteindre une meilleure productivité grâce à une interface centralisée, qui simplifie et standardise la gestion de la sécurité sur les ressources Windows de l'entreprise.

La gestion de la sécurité de serveurs Windows est une tâche continue, de complexité mais également d'importance croissantes du fait de normes de sécurité de plus en plus présentes et d'attaques plus nombreuses de l'intérieur et de l'extérieur du réseau d'entreprise.

La sécurité des serveurs de fichiers Windows est cruciale et demande une analyse et une gestion exhaustives des droits d'accès sur les fichiers. Security Explorer réduit la complexité

de gestion de la sécurité NTFS, en comblant les lacunes des outils intégrés de Windows et en allant au-delà de leurs possibilités. Security Explorer donne aux administrateurs les informations et les moyens dont ils ont besoin pour sécuriser les serveurs de fichiers Windows et répondre aux normes de sécurité. Security Explorer centralise également la gestion des droits d'accès sur les imprimantes, les dossiers partagés et la base de registres.

En présentant tous les aspects des options de sécurité, l'interface de Security Explorer réduit la complexité associée à la gestion de la sécurité d'un serveur



ACCÈS AUX OPTIONS DE SÉCURITÉ D'UN SERVEUR

L'interface intuitive et améliorée de Security Explorer affiche les droits d'accès correspondant à chaque dossier, fichier, clé de registre, dossier partagé ou imprimante sélectionné. Lancez des recherches et exportez les permissions pour découvrir les failles de sécurité et corriger les ressources trop exposées.

AFFECTATION DE PERMISSIONS

Les changements de droits d'accès peuvent être effectués de manière individuelle ou par lots. Grâce à la fonctionnalité « **Administrator Override** » (priorité

administrateur), les erreurs de type « accès refusé » sont résolues automatiquement. Vous pouvez cloner des permissions vers un nouveau groupe ou un nouvel utilisateur pour mettre à jour les options de sécurité suite à une migration de domaine, ou de serveur NT 4.

DISPONIBILITÉ ET SÉCURITÉ

Grâce à la possibilité de sauvegarder et de restaurer instantanément les paramètres de sécurité, les droits d'accès modifiés par inadvertance sur un serveur peuvent être restaurés à un état sécurisé et disponible par simple clic sur un bouton.

POINTS FORTS

Meilleure sécurité des ressources serveur
Une gestion exhaustive des droits d'accès permet aux administrateurs de verrouiller l'accès à certaines ressources du serveur et de corriger les droits des fichiers, dossiers et ressources serveur trop exposées.

Objectifs de sécurité atteints plus rapidement
Security Explorer réduit le temps nécessaire à la mise en place de normes de sécurité sur les serveurs Windows, à la résolution des situations de non-conformité et à la gestion de la sécurité en général.

Amélioration de l'efficacité de l'administrateur
Une interface intuitive, centrée sur la sécurité, la prise en charge du multithreading, de puissantes fonctionnalités de recherche, la gestion automatisée des permissions et la fonctionnalité Administrator Override permettent d'obtenir des résultats plus rapides, un environnement sécurisé et une plus grande disponibilité de l'administrateur réseau.

FONCTIONNALITÉS CLÉS

Exploration des droits d'accès
Dépassez les limites des outils intégrés de Windows ! L'interface de Security Explorer permet d'explorer fichiers, dossiers, clés de registre, dossiers partagés et imprimantes en affichant instantanément les droits d'accès attribués et hérités. Vous disposez d'un accès rapide aux droits NTFS, y compris sur les fichiers pour lesquels l'administrateur ne dispose que d'un accès restreint.

AMÉLIORÉ ! **Une interface puissante et conviviale**
L'interface améliorée de Security Explorer lui apporte encore plus de souplesse et de puissance

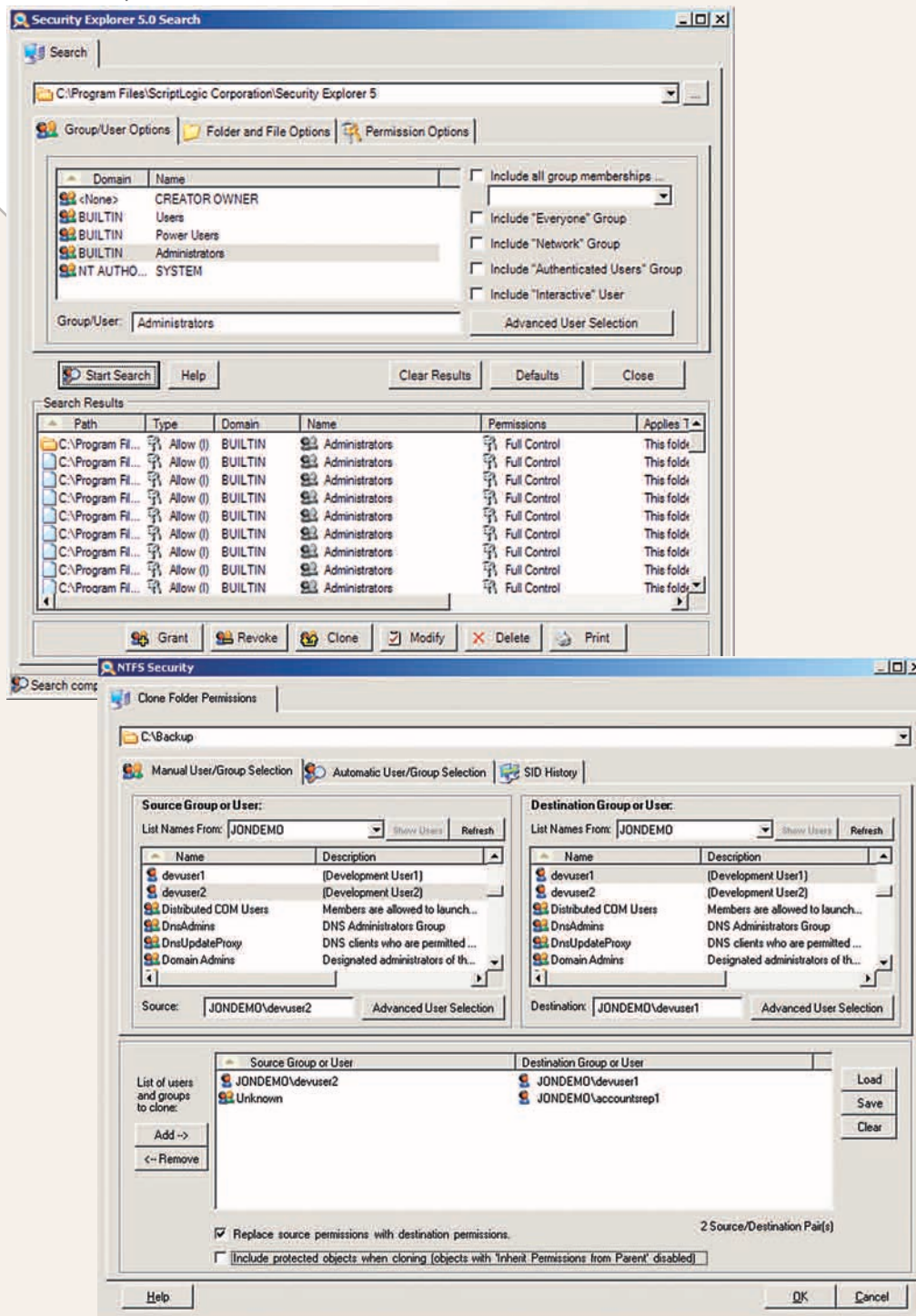
NOUVEAU ! **Architecture multiprocessus**
Effectuez plusieurs tâches simultanément.

AMÉLIORÉ ! **Sauvegarde et restauration des droits d'accès**
Restauration instantanée des droits d'accès NTFS afin de rétablir la sécurité et le respect des normes associées.

AMÉLIORÉ ! **De puissantes fonctionnalités de recherche**
Recherchez rapidement sur tout volume NTFS une combinaison de droits d'accès accordés à des utilisateurs ou groupes particuliers, qu'ils soient hérités ou explicites.

AMÉLIORÉ ! **Clonage et révocation de droits d'accès**
Corrigez les droits d'accès orphelins grâce à la fonction de suppression automatique pour les comptes utilisateur inconnus. Mettez à jour les droits d'accès sur les fichiers et dossiers avec de nouveaux SID et réaffectez les droits d'accès perdus lors de migrations entre domaines ou serveurs et lors de migrations de NT4.

Grâce à Security Explorer, vous pouvez rechercher, accorder, révoquer, modifier et supprimer des droits d'accès, en toute simplicité



En présentant tous les aspects des options de sécurité, l'interface de Security Explorer réduit la complexité associée à la gestion de la sécurité d'un serveur

QUESTIONS COURANTES

Security Explorer offre-t-il des possibilités de création de rapports ?

Security Explorer peut exporter des bases de données de permissions mais ne propose pas de nombreuses options de formats, d'analyse ou de filtrage des éléments sur lesquels créer un rapport. Si vous souhaitez disposer de fonctions de création de rapports en plus de la gestion de la sécurité, Enterprise Security Reporter constitue un meilleur choix.

Qu'est-ce que la fonctionnalité « Administrative Override » ?

La fonctionnalité « Administrative Override » (priorité administrateur) permet aux administrateurs de fixer des droits d'accès NTFS sans se heurter au message « accès refusé » redouté, qui implique une procédure en plusieurs étapes afin de le résoudre.

Security Explorer 5.0 aide-t-il à implémenter les politiques de sécurité ?

Oui. Security Explorer permet aux administrateurs de mettre en œuvre les politiques de sécurité exigées par les normes telles que Sarbanes-Oxley, HIPAA, GLBA et ITIL.

Comment la restauration de permissions fonctionne-t-elle ?

La restauration de permissions est très simple : vous ouvrez un fichier de sauvegarde, et vous sélectionnez les fichiers, dossiers, imprimantes, dossiers partagés ou clés de registres que vous souhaitez corriger.

Une version d'évaluation est-elle disponible ?

Oui ! Vous pouvez télécharger une version d'évaluation fonctionnelle pendant 30 jours sur www.scriptlogic.com.

CONFIGURATION MINIMALE

Console serveur

Security Explorer peut être installé sur tout système d'exploitation Windows 2000/XP/2003. Security Explorer nécessite .NET 1.1 et MDAC.

Clients pris en charge

Security Explorer peut gérer la sécurité de tout système d'exploitation Windows NT/2000/XP/2003.

LICENCES

Les licences de Security Explorer sont attribuées à des serveurs nommés, leur prix dépendant du nombre de serveurs que vous souhaitez administrer.

Pour connaître les tarifs, contactez votre revendeur ScriptLogic ou appelez-nous directement au +1 (800) 813 6415 ou au +1 (561) 886 2420