



Print Manager Plus® de **Software Shelf** permet de centraliser le suivi et l'audit de toute l'activité d'impression sur un réseau de serveurs d'impressions Windows XP or Windows NT/2000/2003/2008.

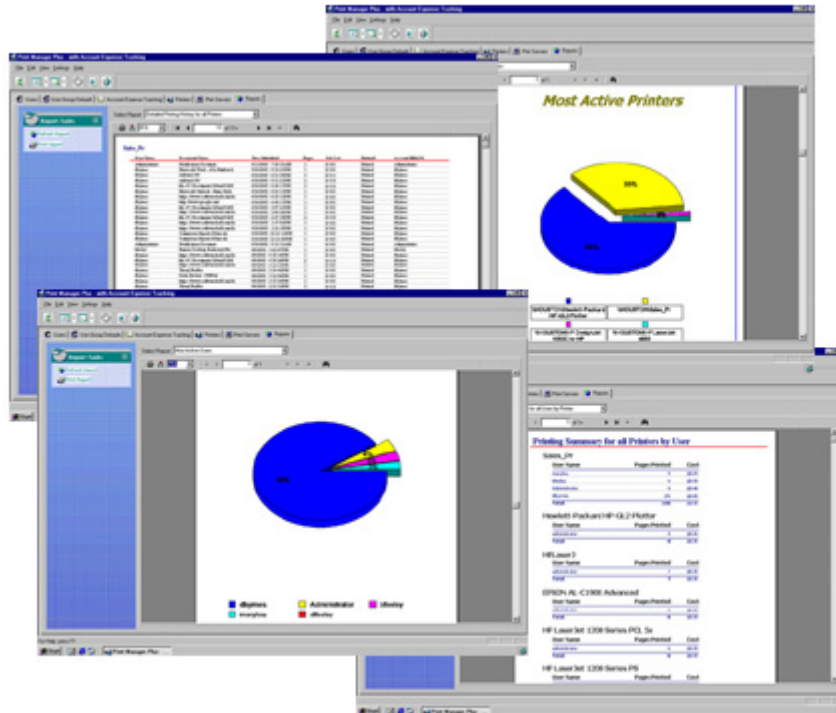
Il permet de réduire les coûts d'impression provenant de volumes importants et incontrôlables. Ces dépenses représentent une majeure partie de votre budget et sont difficilement gérables sans Print Manager Plus. En gérant et supervisant les impressions, vous serez étonnés de constater les économies que vous ferez.

Print Manager Plus :

- ✓ **Suit, Contrôle et Gère les impressions Réseaux.**
- ✓ **Etablit des Budgets et des Quotas Utilisateurs par Montant, Nombre de pages, copies et types de fichiers.**
- ✓ **Reconnait tous les utilisateurs et imprimantes réseaux et s'interface avec Active Directory.**
- ✓ **Restreint les imprimantes par # de pages, taille de fichier et nature.**
- ✓ **Permet de définir des profils utilisateurs permettant de définir des autorisations d'impression couleur ou noir et blanc.**
- ✓ **Réalise une comptabilité complète des dépenses d' impressions.**
- ✓ **Fournit un Reporting complet et des statistiques d'impression grâce à des rapports préfinis.**
- ✓ **Propose un module de facturation Client qui peut être utilisé pour facturer utilisateurs, clients, services, et fournir une comptabilité complète servant en cas d'audit.**

Print Manager Plus a été écrit en natif comme une application 32 bit avec un service. Il permet de mettre des quotas et de suivre l'activité de toute l'activité d'impressions dans un réseau Windows NT/2000/2003/2008. Il peut suivre les impressions lancées à partir de clients Windows Vista/XP, Windows 98, Windows 95, Windows 3.1, DOS, Macintosh, UNIX et OS/2..

Print Manager Plus s'installe très facilement sur tout serveur d'impression Windows NT/2000/2003/2008 et le retour sur investissement est très rapide. Pour un centre de 300 élèves dépensant 20K€ de consommables et fournitures annuellement, l'économie potentielle est de l'ordre de 30% soit un retour sur investissement d'environ 4 mois.



➡ Les fonctions les plus importantes d'un logiciel de gestion de quotas d'impressions peuvent être regroupées en trois catégories :

Suivi, Contrôle, et Reporting

Suivi

↳ Reporte le nombre de pages et copies, imprimé par imprimantes, utilisateur et groupe.

↳ Suit l'impression des imprimantes spécifiques, entre autres pour des imprimantes couleur, en noir et blanc.

↳ Suit les imprimantes de format large par inch linéaire ou centimètre. Supporte HPGL2/Epson et les imprimantes PostScript.

↳ Conserve l'historique des impressions utilisateur, imprimante, groupe, par date et titre de documents afin de déterminer les points d'activités.

↳ Montre les coûts de fonctionnement par imprimante et utilisateur.

Contrôle

↳ Etablit les quotas dans la monnaie que vous souhaitez.

↳ Refuse le service quand le quota est dépassé pour un utilisateur.

↳ Etablit différentes valeurs par pages pour chaque imprimante.

↳ Refuse le service pour des travaux qui sont imprimés à partir d'applications spécifiques

ou qui ont été désignés sensibles ou confidentiels dans le titre du document.

- ↳ Notifie l'utilisateur (par des messages pop-ups) quand leur travail d'impression a été refusé.
 - ↳ Avertit l'utilisateur avant que le quota soit atteint quand celui-ci est bas.
 - ↳ Supprime, temporise ou quitte un travail quand une restriction a été activée ou le quota dépassé.
 - ↳ Optionnellement temporise l'impression de tous les travaux lancés par un utilisateur sur une imprimante spécifique.
 - ↳ Gère les utilisateurs et groupes orphelins.
 - ↳ Utilise optionnellement les paramètres par défaut pour les utilisateurs nouvellement ajoutés au domaine.
 - ↳ Utilise optionnellement les paramètres par défaut pour les imprimantes nouvellement ajoutés au domaine.
 - ↳ Chaque imprimante individuelle peut avoir ses propres restrictions qui ont la priorité sur les quotas et restrictions utilisateurs.
 - ↳ Chaque utilisateur a un profil qui permet de définir le droit à impressions en couleur ou noir et blanc
-

Le Reporting et les Graphes

↳ Print Manager Plus utilise Crystal Reports pour visualiser plus de 25 rapports. Les données que Print Manager Plus génère peuvent être exportées en différents formats, tels que excel, html, xml, rpt, etc... Ci-après les rapports qui sont proposés avec Print Manager Plus. Pour les clients en maintenance, certains rapports spécifiques peuvent être créés par notre département support. Si vous utilisez Crystal Reports, vous pouvez aisément modifier nos rapports.

↳ Print Manager Plus génère des rapports d'impressions par utilisateur et imprimantes. Ces rapports sont typiquement utilisés pour facturer aux départements et services, leurs coûts d'impression. Les rapports produits incluent le nom de l'utilisateur, le nom du document, la date, le moment d'impression, le nombre de pages, le coût du travail et l'imprimante utilisée.

↳ Print Manager Plus repère les consommateurs les plus importants en triant et éditant une liste des utilisateurs par pages imprimés.

↳ **La liste des rapports pré-établis et graphes est la suivante :**

- Detailed History by Workstation
- Detailed History by Printer
- Detailed History by Plotter
- Detailed History by User
- Detailed History for all Workstations
- Detailed History for all Printers
- Detailed History for all Plotters
- Detailed History for all Users
- Detailed History of Denied Jobs for all Users
- Graph - Daily Printing
- Graph - Monthly Printing
- Graph - Color Prints
- Graph - Duplex Prints
- Graph - Most Active Printers
- Graph - Most Active Users
- Graph - Weekly Printing

Graph - Page Size
Summary for all Denied Jobs
Summary for all Workstations
Summary for all Plotters
Summary for all Printers
Summary for all Users by Printer
Summary for all Users

- ↳ Les rapports additionnels pour la facturation du client sont les suivants :
 - Historique détaillé par compte client.
 - Historique détaillé de tous les comptes clients
 - Résumé pour tous les comptes clients

- ↳ Les données peuvent être exportés dans les formats suivants :

PDF
Character-separated values
Comma-separated values
Crystal Reports
Data Interchange Format
Excel 5,7,7E,8,8E)
HTML 3.2
HTML 4.0 (DHTML)
Lotus 1-2-3 (WK1,2,3)
System DSN ODBC connection
Paginated text
Record style (columns no spaces)
Record style (columns with spaces)
Report definition
Rich Text (Exact) Format
Tab-separated text
Tab-separated values
Text
Word for Windows document
XML

Fichier Cible

Application
Disk file
Exchange Folder
Lotus Domino
Microsoft Mail (MAPI)

➔ Les fonctions de comptabilisation de l'impression.

Print Manager Plus emmène la gestion d'impression à un nouveau niveau avec des fonctions robustes dans la tenue d'une comptabilité analytique.

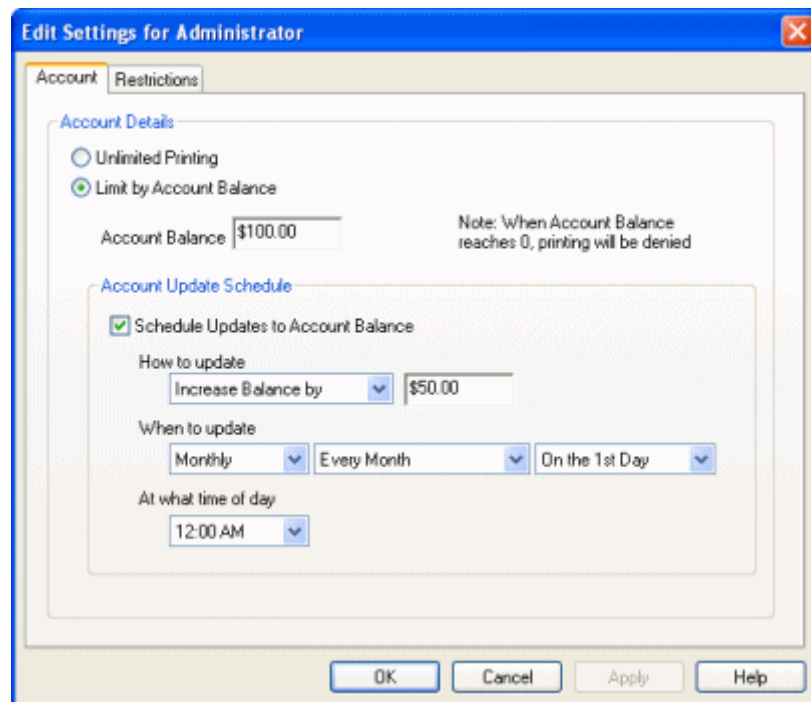
- ↳ Print Management Plus alloue un budget à l'utilisateur. Ce budget est le compte de l'utilisateur ou son Quota. Au fur et à mesure que l'utilisateur imprime, le montant alloué est réduit des impressions qu'il réalise.

- ↳ Les paramètres par défaut du groupe Utilisateur permet d'allouer un budget à plusieurs utilisateurs d'un groupe en une fois.

- ↳ Print Manager Plus permet de réajuster le montant alloué à l'utilisateur sans redéfinir

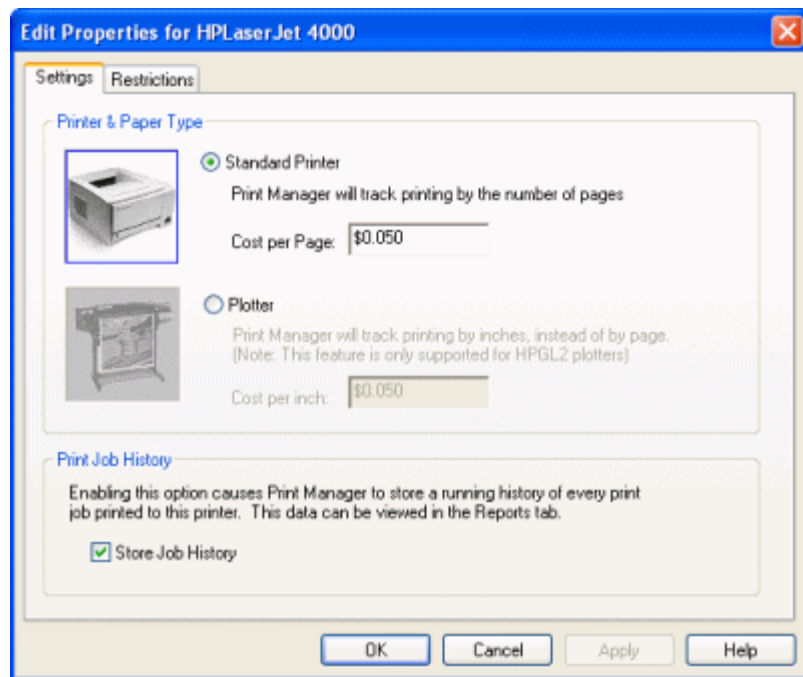
le # de pages imprimées.

- ↳ PMP permet de modifier le budget alloué à un compte automatiquement en fonction d'une fréquence définie..
- ↳ Il est possible de redéfinir le nombre de pages imprimés à 0 sans modifier le budget alloué.
- ↳ Automatiquement redéfinir, ou augmenter la balance du compte d'un montant spécifique pour un utilisateur, tous les utilisateurs, ou un groupe d'utilisateurs.



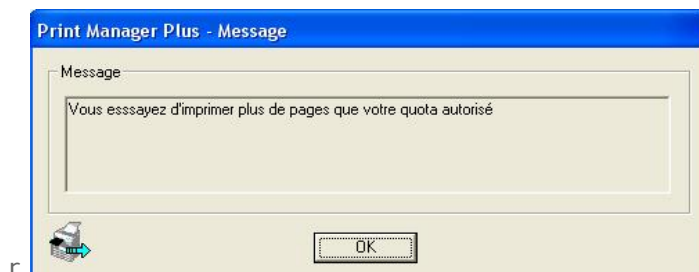
- ↳ Les budgets utilisateurs peuvent être automatiquement augmentés grâce au planificateur. Print Manager Plus fonctionne en n'importe quelle monnaie ou devise.
- ↳ Chaque Imprimante peut être assigné un coût par page. Le nombre de pages imprimées sera suivi en nombre et en valeur. Il est également possible d'assigner une valeur par page noir et blanc ou couleur.
- ↳ PMP définit une valeur par page pour chaque imprimante par fractions de centième.

- ↳ Chaque plotter peut se voir défini un coût par inch ou centimètre. Ces valeurs seront suivis en nombre et en valeur.
- ↳ L'historique de chaque travail d'impression est conservé. Cette information sera collecté dans vos rapports. La donnée stockée est le nom utilisateur, le nom d'imprimante, le titre du document, la date et le moment d'impression, le nombre de pages imprimées, le nombre d'inches ou de centimètres imprimés.



Messages d'Alertes

- ↳ Les messages Pop up fonctionnent avec Windows 95/98/NT/2000/ME/XP/2003.
- ↳ Un message Pop-Up est envoyé quand l'utilisateur dépasse un seuil.
- ↳ Un message Pop-Up est déclenché quand l'utilisateur atteint un budget déterminé.
- ↳ Un message Pop-Up est activé quand l'utilisateur rencontre une restriction spécifique, tel le nombre de pages par travail, taille ou type de fichier.



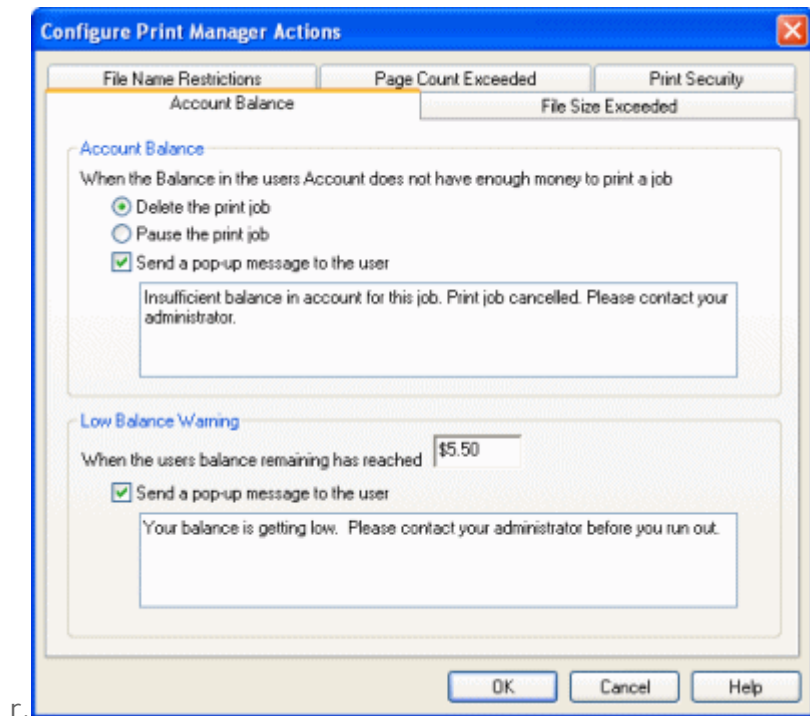
Database et Connectivité

- ↳ Supporte Microsoft SQL Server 2000 et 2005.
- ↳ Supporte Microsoft Access.
- ↳ Connectivité améliorée et supervision pour SQL.
- ↳ Console distante pour l'administrateur qui supporte Windows NT/2000/XP/2003 Workstation ou Server.
- ↳ L'icône des serveurs d'impression montre tous les serveurs utilisant Print Manager Plus et connectés à votre base de données. Avec la console, vous pouvez à distance démarrer ou stopper le service de Print Manager Plus service sur n'importe quel serveur d'impression. Vous pouvez à partir de la console d'Administration désigner les serveurs maîtres et clients.

Securité

- ↳ Le service de Print Manager Plus s'installe en tant qu' Administrateur de Domaine mais peut tourner sous le compte système local.

- ↳ Print Manager Plus peut refuser, l'impression de travaux qui sont lancés à partir de compte utilisateurs Windows non identifiés.
- ↳ Automatiquement supprime ou temporise les travaux d'impression qui viennent de compte utilisateurs Windows inconnus.
- ↳ Automatiquement supprime ou temporise les travaux d'impression qui dépasse le montant alloué.
- ↳ Automatiquement supprime ou temporise les travaux d'impression qui ont une restriction sur le nombre de pages, la taille du job ou la nature du fichier.

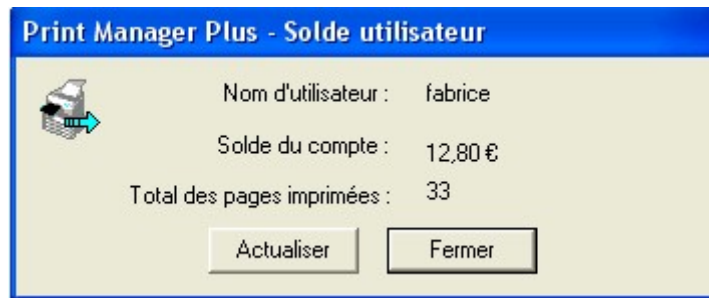


Communications avec l'utilisateur final.

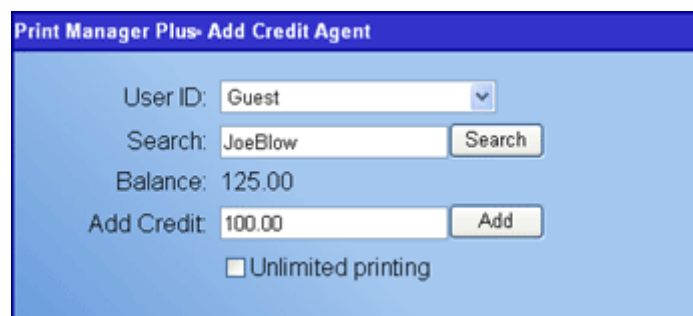
- ↳ Un outil de requête qui tourne sur les stations de travail Windows 95/98/NT/2000/XP permet à l'utilisateur final de connaître son compte et son quota. (End User Inquiry Tool)



- ↳ Interrogation Web pour l'utilisateur final. Ceci permet à chaque utilisateur de revoir son compte ou quota.
- ↳ L'utilisateur peut aussi visualiser les imprimantes et le coût d'impression par page et par imprimante.



▶ Avec le module Add Credit Agent, l'utilisateur peut déléguer l'octroi des crédits additionnels



▶ Le module Client Billing and Authentification module permet d'informer l'utilisateur du coût prévisionnel du travail d'impression et de solliciter son accord avant impression. Afin de lancer le job, il doit s'authentifier par son login Active Directory et mot de passe.

Print Manager Plus - Authentification


Informations sur le travail d'impression

Date : 23/09/2008
Nom document : Document distant de bas niveau
Nom imprimante : hp2100-232
Type : Noir et blanc
Total pages: 2
Coût du travail : 0,10 €

En l'absence d'action, le travail d'impression sera supprimé de la file dans :

00:03:58 minutes

Authentification

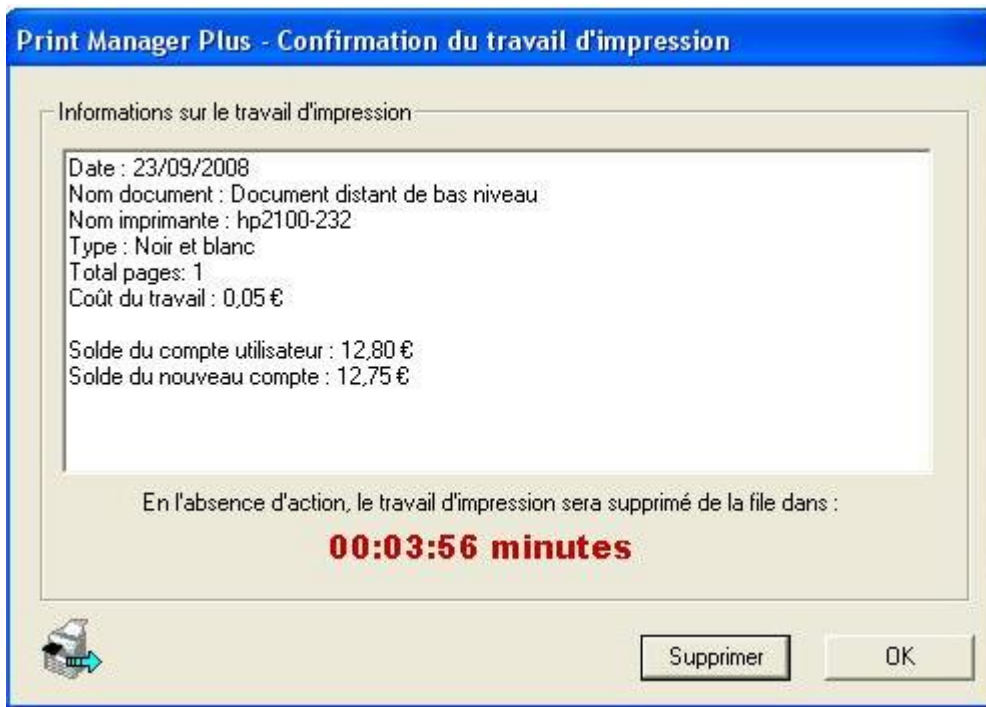


Compte utilisateur :

Mot de passe du compte utilisateur :

Supprimer OK

Après authentification de celui ci, le solde du compte est affiché.
L'utilisateur a la possibilité de valider sa demande ou d'annuler celle ci.



➔ Spécifications Systèmes .

➔ Installation Print Manager Plus 2008 Server :

Systèmes d'Exploitation Supportés :

- Microsoft Windows 2000 Server/Workstation
- Microsoft Windows 2003 Server (Standard, R2, x64)
 - Microsoft Windows 2008 Server
- Microsoft Windows XP Professional (Standard, x64)
 - Microsoft Windows Vista

Stockage Disque Dur :

- Installation par défaut - 150 MB
- Installation avec Microsoft SQL 2005 Express - 335 MB

Processeur :

- Intel Pentium 4 et au-dessus ou compatible
 - Processeur 64 bit supporté

Random Access Memory (RAM):

- 512 MB Requis
- 1 GB Recommandé

Support Application :

- Supporte les Services Microsoft Cluster
- Supporte Citrix et les Environments Terminal Services.

➤ Print Manager Plus 2008 Client End User Inquiry Tool:

- Microsoft Windows 2000/XP/Vista Workstation
 - 4 MB Hard Drive Space

➤ Print Manager Plus 2008 Workstation Connected Printer Agent:

- Microsoft Windows 2000/XP/Vista Workstation
 - 5 MB Hard Drive Space

➤ Print Manager Plus Database Recommendations:

- **Microsoft Access:**
 - Small Networks, Labs and Libraries
 - Printing Less than 750 Print Jobs Per a Day
 - Single Windows print server

- Less than 5 Workstation Agents

- **Microsoft SQL 2005 Express:**

- Small to Medium sized networks, Labs and Libraries
- Printing Less up to 5,000 print jobs per a day.
 - Single Windows Print Servers
 - Up to 15 Workstation Agents

- **Microsoft SQL 7.0/2000/2005:**

- Medium to Large networks
- Printing unlimited jobs per a day
- Single or Multiple Windows Print Servers
- Unlimited Workstation Connected Printer Agents