

VERITAS NetBackup™ Professional – v 3.5

LA PROTECTION DES DONNÉES POUR LES POSTES DE TRAVAIL ET LES ORDINATEURS PORTABLES

Les entreprises dont l'objectif consiste à protéger les données qui régissent leurs activités sont confrontées à un problème fondamental:

toutes les informations de l'entreprise ne résident pas dans le centre de données sous le contrôle du service informatique. Les informations sur les ordinateurs portables et les postes de travail s'avèrent vitales à la gestion courante mais, dans la plupart des cas, elles sont rarement, voire jamais sauvegardées. Ceci expose les entreprises à un risque important en termes de pertes de données ou de longues récupérations.

De nombreuses études montre que les entreprises ne peuvent pas se fier aux utilisateurs pour la sauvegarde cohérente de leurs propres données, en particulier en cas de télétravail ou de déplacements fréquents. Mais, les administrateurs système et les responsables des sauvegardes ne disposent pas des ressources nécessaires à la prise en charge des données sur des milliers d'ordinateurs portables et de postes de travail distribués. En outre, les coûts de la gestion de ces systèmes, qu'il s'agisse d'un fichier perdu ou d'un disque endommagé, représentent une charge permanente pour le personnel du service informatique et du support technique.

VERITAS NetBackup™ Professional offre une solution réelle à ces problèmes grâce à des sauvegardes automatisées et configurables, même pour des ordinateurs portables utilisant des accès à distance à faible débit et instables. Comme les utilisateurs peuvent récupérer leurs propres fichiers ou dossiers au moyen de l'interface de l'Explorateur Windows, le support technique consacre moins de temps aux tâches de restauration. L'interface d'administration centralisée rend la configuration et la gestion de la solution des plus simples, car même les installations et les mises à jour des logiciels clients sont automatisées.

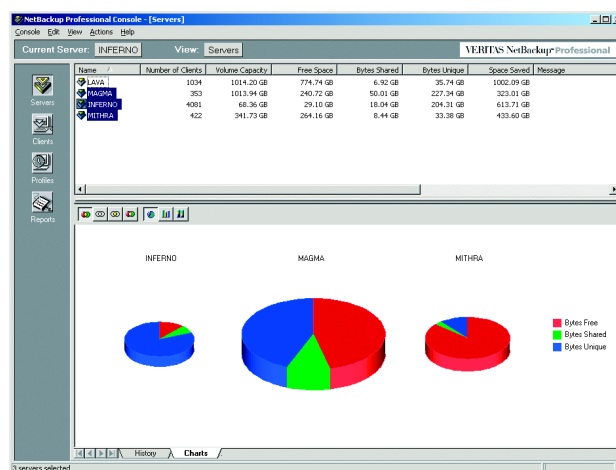
Un répertoire en ligne central des données des ordinateurs portables distribués vous permet d'étendre les stratégies de restauration pour englober toutes les informations nécessaires à la bonne marche de votre entreprise et de garantir que les utilisateurs restent productifs, au bureau ou en déplacement, en cas de sinistre.

LES POINTS CLÉS

- Votre assurance "perte et vol" pour les données de vos portables et machines de bureau
- Protection contre les défaillances matérielles, les pertes ou vols, les virus et les erreurs des utilisateurs
- Réduction des coûts liés au support technique des postes de travail
- Facile d'implémentation et d'administration
- Protection automatique et non dérangement pour l'utilisateur

CARACTÉRISTIQUES PRODUIT

- Sauvegardes automatisées et déclenchées par des événements pour assurer la protection permanente des données sans intervention de l'utilisateur, même sur des ordinateurs portables
- Restauration "libre-service" pour permettre aux utilisateurs de récupérer des fichiers ou dossiers directement depuis le répertoire en ligne afin de résoudre rapidement les problèmes (erreurs d'utilisation ou fichiers perdus), ce qui évite des appels au support technique et réduit la charge de travail des administrateurs
- Architecture évolutive pour supporter des milliers de clients, sur un ou plusieurs serveurs, qui sont tous gérés à partir d'une console d'administration unique
- Technologies de sauvegarde efficaces, notamment le stockage unique (Single Instance Store), la sauvegarde différentielle des fichiers et la compression, pour réduire la taille du répertoire de sauvegarde et la quantité des données transférées sur le réseau
- Création facile de CD de récupération après sinistre pour accélérer la restauration en cas de panne de disque dur ou de perte de données
- Chiffrement des données transférées et option de connexion distincte pour la restauration afin de protéger les données de l'entreprise, en transit et dans le répertoire en ligne
- Fonctionnalités de planification, de filtrage et de répartition des charges configurables pour adapter la solution à presque n'importe quel environnement



VERITAS NetBackup Professional permet les sauvegardes automatiques des postes de travail et des ordinateurs portables.

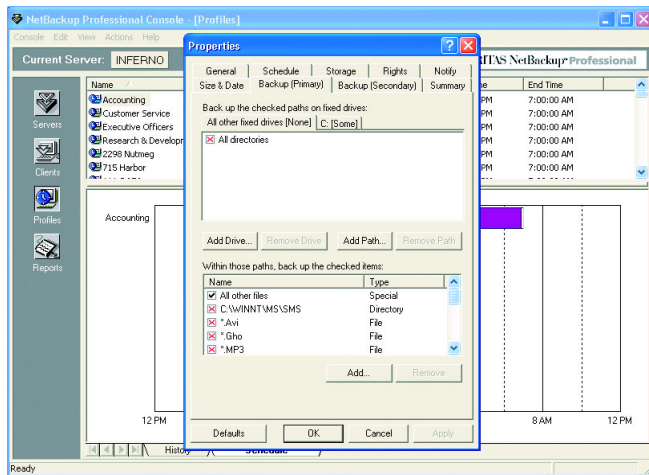
ADMINISTRATION FACILE ET FLEXIBLE

NetBackup Professional protège les clients distribués sans surcharger le service informatique ou le support technique. Vous pouvez installer le composant client NetBackup Professional sur des postes de travail et des ordinateurs portables via E-mail, FTP ou des outils de diffusion de logiciels. Une procédure d'installation standard gère l'installation et la configuration.

Une interface de ligne de commande permet une intégration à d'autres produits et processus, notamment des logiciels de sauvegarde serveur. Les administrateurs peuvent choisir entre une authentification Windows NT ou un ID utilisateur et un mot de passe distincts pour les tâches de sauvegarde et de récupération.

ARCHITECTURE ÉVOLUTIVE

NetBackup Professional répond aux besoins en matière de sauvegarde distribuée des entreprises quels que soient leur taille ou leur taux de croissance, en permettant au service informatique de contrôler les sauvegardes pour des milliers de postes de travail et d'ordinateurs portables. Le serveur NetBackup Professional prend en charge des sauvegardes clients simultanées et des milliers de clients sur un seul serveur. Les installations importantes peuvent exiger plusieurs serveurs, mais une console Windows ou Web centralisée facilite leur gestion.



Définition des fenêtres de sauvegarde et configuration des données.

L'administrateur contrôle le trafic réseau et équilibre la charge de sauvegarde en configurant le nombre d'opérations simultanées et en définissant des fenêtres de sauvegarde au moyen de profils utilisateurs. Des techniques de sauvegarde et de stockage de données efficaces, telles que le stockage unique et la sauvegarde différentielle des fichiers, réduisent la quantité totale des données transférées sur le réseau et stockées pour l'entreprise, ce qui simplifie la gestion du répertoire. Il est possible de transférer sur bande les données les plus anciennes ou les plus rarement utilisées, de manière transparente et automatique grâce à l'intégration à VERITAS NetBackup Storage Migrator™, fourni avec NetBackup Professional. Les utilisateurs peuvent néanmoins récupérer des fichiers transférés via l'interface de l'Explorateur Windows sans l'assistance d'un administrateur et sans connaître l'emplacement de stockage des fichiers.

RESTAURATIONS RAPIDES

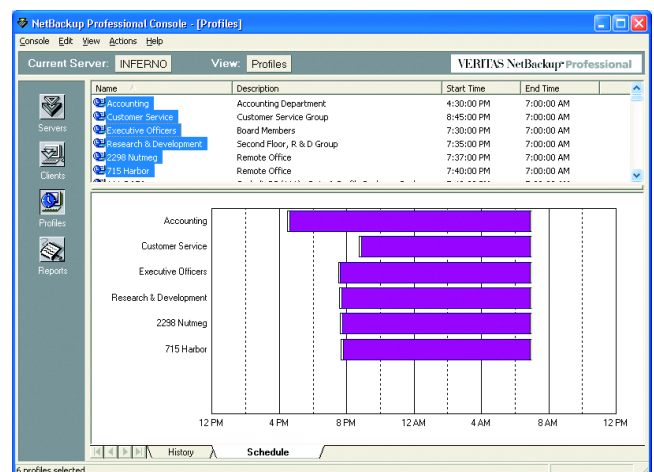
NetBackup Professional permet une récupération rapide des fichiers ou données perdus. Les utilisateurs peuvent facilement récupérer des fichiers particuliers ou des dossiers à partir du répertoire en ligne via l'interface conviviale Explorateur de Windows, ce qui les dispense de toute formation. Ceci évite des appels au support technique à propos de fichiers supprimés ou d'autres erreurs, et assure une disponibilité quasi immédiate des informations nécessaires.

En cas de panne d'un disque dur ou de perte ou de vol d'un ordinateur portable, NetBackup Professional offre une fonctionnalité de récupération "de zéro" pour que l'utilisateur puisse redevenir productif rapidement. L'administrateur système crée tout simplement un CD-ROM amovible qui permet de reformater le disque dur et de rétablir son image à partir de la dernière sauvegarde, et de restaurer les systèmes d'exploitation, les applications, les configurations ou les données propres aux utilisateurs et les adresses réseau. Le CD peut contenir l'intégralité du disque dur ou seulement certains fichiers ou dossiers qui correspondent à une image type de l'entreprise.

SAUVEGARDES AUTOMATISÉES

Il est impossible de se fier aux utilisateurs pour qu'ils pensent à sauvegarder leurs données, surtout lors de déplacement. De ce fait, NetBackup Professional automatise les sauvegardes des postes de travail et des ordinateurs portables. Les sauvegardes se déroulent en fonction d'un programme ou d'un événement prédéfini, par exemple, le démarrage, l'arrêt ou la connexion du système. Les utilisateurs n'ont pas à s'en soucier et peuvent continuer à recevoir des E-mails ou à utiliser d'autres applications Windows durant l'exécution de la sauvegarde, avec un impact très limité sur les performances. Si une sauvegarde échoue, une fonctionnalité de reprise enregistre l'état de son déroulement et permet de la redémarrer à son point d'arrêt.

Pour les sauvegardes à la demande de l'utilisateur, NetBackup Professional utilise l'interface conviviale Explorateur de Windows. Il suffit aux utilisateurs de cliquer avec le bouton droit de la souris sur un fichier ou dossier pour le sauvegarder.



Facilité de programmation et surveillance des sauvegardes

VERITAS NETBACKUP™ PROFESSIONAL

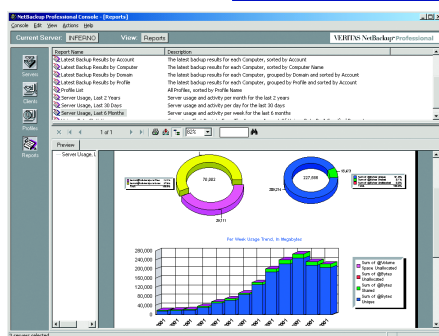
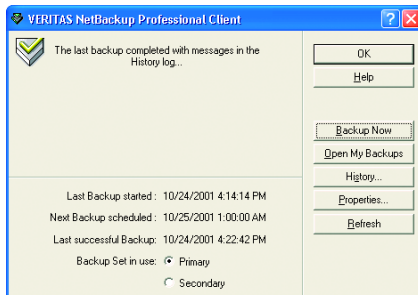
FONCTIONNALITÉS	AVANTAGES
Facilité de gestion	
Console Windows ou interface Web pour l'administration de plusieurs serveurs	Gestion centralisée pour tous les serveurs NetBackup Professional
Choix d'options pour l'installation des clients, notamment via E-mail, FTP ou des outils tiers	Installation des clients simple et rapide
Options de sauvegardes planifiées, telles que la sauvegarde déclenchée par événement à la connexion, le démarrage ou l'arrêt du système	Sauvegardes automatisées et fiables
NOUVEAU ! Choix du mode d'authentification : par compte utilisateur ou authentification Windows NT	Sécurité adaptée à votre environnement
NOUVEAU ! Interface ligne de commande	Automatisation et intégration à d'autres processus, par exemple pour la sauvegarde serveur
Mises à jour automatisées des clients	Mise à jour automatique des clients lorsque de nouvelles versions des logiciels sont disponibles
Transfert des clients entre différents serveurs	Gestion optimisée du stockage et de la bande passante
Sauvegarde et restauration initiées depuis la console	Contrôle des données clients par l'administrateur
Reporting et notification par E-mail (SMTP)	Réception d'E-mails lors d'événements prédéfinis pour faciliter la gestion et le suivi des sauvegardes
Protection en cas de migration système	Protection des données clients contre les problèmes liés à un changement de système d'exploitation
Évolutivité	
Filtres d'exclusion/inclusion de fichiers	Possibilité pour l'administrateur de filtrer les fichiers inutiles et d'identifier des fichiers particuliers ou des dossiers à protéger
Sauvegardes configurables en définissant le nombre d'opérations simultanées, la priorité de traitement et des fenêtres de sauvegarde pour des clients	Contrôle du trafic réseau
NOUVEAU ! Transfert sur bande des anciens fichiers	Réduction de la taille du répertoire en ligne sans affecter l'accessibilité des données
Disponible en plusieurs langues : versions en anglais, français, allemand et japonais	Adaptabilité pour les entreprises internationales
NOUVEAU ! Intégration au processus de sauvegarde serveur via l'interface de ligne de commande	Intégration des sauvegardes clients aux produits de sauvegarde serveur
Support de plusieurs cartes réseau	Évolutivité et Performance
Protection des données automatisée et simple	
Récupération après sinistre complète avec possibilité de restauration "de zéro"	Récupération de l'image intégrale du disque dur, y compris le système d'exploitation, les applications et les données spécifiques
Sauvegarde et restauration initiées par l'utilisateur	Réduction du nombre des appels au support technique en permettant aux utilisateurs de lancer leurs propres opérations de sauvegarde et de restauration
Chiffrement des données 128 bits	Sécurité des données indépendamment de l'emplacement où s'effectue la sauvegarde
Protection des fichiers ouverts	Protection des données totale pour les fichiers quel que soit leur état
Gestion des fichiers PST d'Outlook	Sauvegarde complète et efficace des fichiers PST d'Outlook
Récupération à l'instant "t"	Restauration de l'état à un stade donné pour gérer les sinistres
Reprise à partir d'un point de contrôle pour redémarrer une sauvegarde à son point d'interruption	Sauvegardes fiables en cas de lignes instables
NOUVEAU ! Profils d'accès à distance de remplacement	Définition des paramètres permettant d'optimiser la vitesse du transfert pour des connexions à faible débit
Sauvegardes optimisées	
Stockage unique	Suppression des fichiers redondants dans toute l'entreprise, d'où une réduction du trafic réseau, des temps de sauvegarde et des besoins en stockage
Sauvegarde différentielle des fichiers	Sauvegardes incrémentales pour ne transférer que les données modifiées, d'où une réduction du trafic réseau et des temps de sauvegarde
NOUVEAU! Utilisation des journaux de modification de Windows 2000/XP	Sauvegardes incrémentales rapides par identification du changement dans le journal des modifications et transmission des données concernées
Sauvegarde sélective à commande unique	Sauvegardes "à la demande" simples et rapides pour un seul fichier ou un groupe de fichiers, idéal en cas d'accès à distance
NOUVEAU! Restauration sélective de fichiers/unités	Création de CD de restauration avec des fichiers particuliers ou des dossiers pour obtenir une image type de l'entreprise, qui peut être complétée en récupérant des fichiers utilisateurs à partir du répertoire en cas de sinistre
Barre d'état et temps de sauvegarde estimés	Possibilité pour les utilisateurs de surveiller l'état d'avancement et de connaître le temps restant de la sauvegarde
Intégration à l'Explorateur de Windows pour les clients	Récupération de fichiers rapide, aucune formation requise
Compression des données dynamique, à la norme LZS (Lempel-Ziv Standard) STAC	Ajustement de la compression au débit de la ligne, d'où une réduction de la taille de la sauvegarde, du trafic réseau et de la taille du répertoire

SAUVEGARDES OPTIMISÉES, EN TOUT LIEU

La taille des sauvegardes constitue une préoccupation particulière pour les ordinateurs portables qui se connectent au moyen d'accès à distance à faible débit. NetBackup Professional offre les meilleures performances possibles en termes de rapidité et d'efficacité des sauvegardes.

- NetBackup Professional détecte les fichiers dupliqués (par exemple, des systèmes d'exploitation, programmes et documents) et enregistre une seule version dans le répertoire en utilisant le stockage unique. Ceci évite la redondance dans le répertoire et réduit énormément la taille et le temps d'exécution des sauvegardes.
- La fonctionnalité de sauvegarde différentielle des fichiers identifie et transfère uniquement les blocs modifiés depuis la dernière sauvegarde. L'intégration aux journaux de modification de Windows 2000 et XP permet à NetBackup Professional de vite déterminer les changements apportés au système de fichiers et de les transférer directement, pour une sauvegarde incrémentale très rapide.
- Les utilisateurs mobiles peuvent créer un autre profil de sauvegarde pour l'accès à distance, en appliquant des filtres afin de créer une sauvegarde minimale "de zéro" pour les connexions à faible débit.
- La compression réduit encore plus la quantité des données à transmettre et stocker.

Les rapports intégrés permettent une administration simplifiée. L'interface client intuitive permet aux utilisateurs d'effectuer eux-mêmes la restauration de fichiers d'un seul clic de souris sans intervention d'un administrateur.



Les rapports intégrés permettent une administration simplifiée

LA PROTECTION DES DONNÉES POUR LES POSTES DE TRAVAIL ET LES ORDINATEURS PORTABLES

CONFIGURATION REQUISE ET COMPATIBILITÉ

SERVEUR VERITAS NETBACKUP PROFESSIONAL

- Microsoft Windows 2000 Server et Advanced Server
- Microsoft Windows NT 4 (Service Packs 4, 5 et 6)
- Sun Solaris 2.7 et 2.8

CONSOLE VERITAS NETBACKUP PROFESSIONAL

- Microsoft Windows 2000
- Microsoft Windows NT 4 (Service Packs 4, 5 and 6)
- Microsoft Windows XP Professional

CLIENT VERITAS NETBACKUP PROFESSIONAL

- Microsoft Windows XP Professional
- Microsoft Windows Millennium Edition (Me)
- Microsoft Windows 2000
- Microsoft Windows NT 4 Workstation
- Microsoft Windows 95 or Windows 98