

## VERITAS Replication Exec™ 3.1

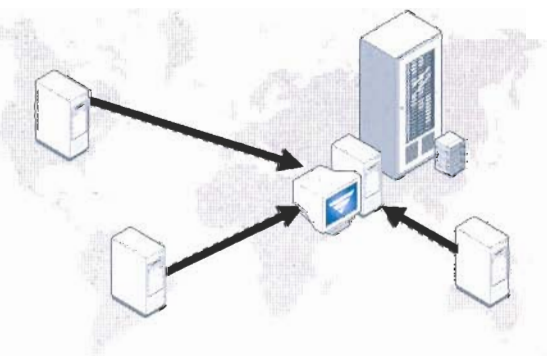
### PROTECTION PERMANENTE DES DONNEES POUR LES BUREAUX DISTANTS

Alors que la plupart des entreprises investissent massivement dans la protection des données de leur siège central, elles négligent souvent celles de leurs sites distants. De nombreuses sociétés omettent cette nécessité, invoquant un manque de budget et de ressources. D'autres ont pris des mesures pour protéger leurs données distantes, mais elles emploient pour cela des moyens aussi inefficaces que coûteux et se rendent souvent tributaires d'équipes informatiques distantes ou de personnels sans compétences en informatique pour effectuer des sauvegardes au niveau de chaque site. Non seulement cela s'avère coûteux et oblige les sociétés à réaliser des investissements supplémentaires en matériels, médias et ressources d'administration, mais l'entreprise est exposée au risque de perte de données lorsque les opérations sont confiées à des personnels non formés.

VERITAS Replication Exec™ apporte une solution pratique qui facilite la protection des données des bureaux distants, en même temps qu'elle la rend plus fiable, plus abordable et pratiquement sans efforts.

#### Protection assurée par la réplication

Replication Exec™ utilise la réplication asynchrone pour copier, via une connexion IP, les données de multiples serveurs de bureaux distants vers un serveur central pour y consolider les sauvegardes. En centralisant les sauvegardes, les administrateurs font en sorte que le processus tout entier soit géré par leurs personnels les plus qualifiés et ils peuvent réduire les coûts en éliminant l'investissement en matériels, médias nécessaire pour chaque bureau distant.



*Replication Exec copie les données de plusieurs bureaux distants vers un emplacement central, ce qui permet aux administrateurs de consolider la sauvegarde et de réduire les coûts en éliminant la nécessité de disposer d'équipes et de médias distants.*

#### AVANTAGES CLES

- Protection permanente des données des bureaux distants
- Elimine le matériel de sauvegarde et l'administration au niveau du bureau distant
- S'intègre à Backup Exec pour une gestion simple

#### CARACTERISTIQUES

- **NOUVEAU! Intégration à Backup Exec** – En utilisant la nouvelle technologie SmartLink de Backup Exec qui permet aux utilisateurs de gérer la réplication à partir de la console Backup Exec.
- **AMELIORATION! Facile à utiliser** – L'interface de type Windows est simple et intuitive.
- **AMELIORATION! Vitesses de réplication accrues** – Effectue les réplications jusqu'à 25% plus vite que les précédentes versions.<sup>1</sup>
- **Protection des données** – Copie les données des bureaux distants dans un emplacement de stockage central pour des sauvegardes centralisées.
- **Réduit les coûts** – Permet de se passer de matériels, médias et ressources administratives de stockage dans les bureaux distants.
- **Solution automatisée** – Fournit une technologie automatisée entièrement autonome afin de protéger fiablement les données en sollicitant l'informatique le moins possible.
- **Gestion** – Puissante console de gestion centralisée comprenant des fonctions de surveillance et de notification étendues.
- **Evolutivité étendue** – Evolutivité pratiquement illimitée.
- **Flexibilité** – Réplique uniquement les fichiers critiques en temps réel ou de façon planifiée.
- **Impact minime sur le réseau** – Les administrateurs peuvent choisir le pourcentage de bande passante affecté à chaque tâche. Réplique uniquement les blocs d'un fichier.

#### ELEMENT DE LA SUITE BACKUP EXEC

VERITAS Replication Exec™ s'intègre à présent à VERITAS Backup Exec™ pour une gestion simplifiée, ce qui permet aux administrateurs de surveiller la réplication et la protection des données des bureaux distants depuis Backup Exec.

La suite Backup Exec est la référence absolue en matière de protection des données Windows. Elle assure une protection permanente des données et une restauration sur disque ultra-rapide. Avec la suite Backup Exec, les environnements Windows d'aujourd'hui sont aussi simples à faire évoluer qu'à gérer.

#### Protection permanente des données

Vous pouvez configurer Replication Exec pour qu'il fournisse une protection permanente et en temps réel des données, au moyen de la réplication dynamique. La réplication dynamique est le processus qui consiste à transmettre en continu au serveur central chaque modification qui se produit sur le serveur du bureau distant. Cela garantit une protection complète des données avec une précision de l'ordre de la seconde. Lorsqu'un fichier est modifié, Replication Exec ne copie que les données modifiées et n'a pas à transmettre le fichier entier sur le réseau.

### Installation aisée et gestion centralisée

Replication Exec peut être installé par "push" dans chaque bureau distant depuis le site central. Une fois l'installation effectuée, les tâches de réplication peuvent être alors gérées à partir d'une console unique simple d'emploi.

### Simple à utiliser – Nouvelle intégration à Backup Exec

La nouvelle technologie SmartLink de Backup Exec™ intègre Replication Exec à Backup Exec. A présent, les puissantes fonctions d'alerte et de surveillance approfondie de Replication Exec peuvent être surveillées de façon efficace depuis la console Backup Exec. Cela permet aux administrateurs de gérer les activités de réplication et de protection des données de toute l'entreprise depuis une console unique.

### Flexibilité

Replication Exec est une technologie extrêmement flexible, conçue pour aider les administrateurs à intégrer et personnaliser facilement la réplication en fonction de leur environnement spécifique. Avec Replication Exec, les administrateurs peuvent sélectionner les fichiers à répliquer, le moment de la réplication (en continu ou de façon planifiée), ainsi que le pourcentage de bande passante pouvant être affecté au processus. Cela permet de maximiser l'utilisation des ressources de réseau et de stockage tout en maîtrisant l'utilisation de la bande passante.

### Réplication asynchrone

Replication Exec assure une réplication automatique en temps réel des données en mode asynchrone. L'opération n'a ainsi aucune incidence sur les performances du serveur. Cette solution est tolérante aux défaillances temporaires du réseau et garantit l'ordre d'exécution des modifications afin de préserver l'intégrité des données. Cela permet aux administrateurs de s'assurer que leurs données de bureaux distants critiques sont continuellement disponibles et protégées de façon fiable.

### RESUME

VERITAS Replication Exec™ constitue une solution facile à utiliser, flexible et économique qui s'intègre de façon transparente à Backup Exec. Elle permet aux administrateurs d'assurer la protection des données des bureaux distants avec le minimum d'effort.

*"Une solution de sauvegarde est mieux gérée, plus efficace et moins coûteuse lorsqu'elle est combinée de façon rationnelle à la réplication du stockage."*

IDC, octobre 2004

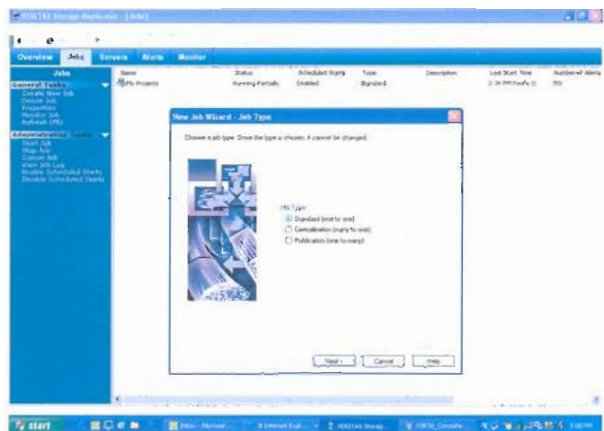
<sup>1</sup> Basé sur les tests de Storage Replicator 3.0 et 3.1 réalisés en interne par VERITAS Software.

### CONFIGURATION SYSTEME

Windows XP, Windows 2000, Windows 2003 et Windows Storage Server.



La console d'administration intuitive de VERITAS Replication Exec offre des fonctions de surveillance et de contrôle centralisées et fournit l'état en temps réel de toutes les tâches de réplication actives.



La procédure d'installation de Replication Exec qui repose sur des assistants permet aux administrateurs d'installer rapidement et facilement les fonctionnalités de réplication.